

台南市學甲區學甲國小 103 學年視力保健工作執行計畫

一、計畫名稱：台南市學甲區學甲國民小學 103 學年度視力保健工作執行計畫。

二、依據：依教育部 101 年 7 月 2 日臺體(二)字第 1010118072 號及南市教體(二)字第 1010560284 號辦理。

三、目標：

- (一) 積極推動學生視力保健工作，增進學童視力保健知識；強化學童愛護視力的保健行為。
- (二) 透過校方宣導使家長及學生了解視力保健重要性並建立正確視力保健行為。
- (三) 營造良好教學環境及綠美化校園環境。
- (四) 結合社區資源強化學生識並提供學生早期診斷早期治療服務。

四、期程：103 學年度 <103、8—104、7>

五、計畫內容：

實施重點	實施方法	實施時間	執行單位
一、擬定計畫、成立視力保健工作小組	由校長擔任召集人，由各處室主任、組長、護理師、義工媽媽代表等組成。	103、09	學務處

<p>二、實施視力檢查及統計</p>	<p>1、每學期舉行一次全校視力檢查。</p> <p>2、加強一年級新生斜弱視(立體感)篩檢。</p> <p>3、視力篩檢後視力不良學生視力矯治就醫通知。</p> <p>4、統計分析全校視力檢查結果呈報校長及小組人員；作為視力保健工作推行參考依據。</p>	<p>103、10</p> <p>103、02</p> <p>103、10</p> <p>103、11</p> <p>104、03</p> <p>103、12</p> <p>104、05</p>	<p>健康中心</p>
<p>三、追蹤矯治</p>	<p>1、就醫矯治通知單應在檢查後一個月內交回健康中心。</p> <p>2、追蹤及輔導視力不良學生接受矯治；提供可利用社區資源。</p> <p>3、特殊學生個別收案轉介輔導。</p>	<p>103、12</p> <p>104、04</p> <p>103、12</p> <p>104、02</p>	<p>健康中心</p>
<p>四、強化全校</p>	<p>1、配合學校榮譽卡制度設</p>	<p>全年度執行每</p>	<p>學務處</p>

<p>師生對視力保健的正確認知及培養良好用眼習慣</p>	<p>計「天天愛眼得分表」供全校學生每天檢視自己護眼行為養成護眼習慣；並讓家長介入關心學生用眼行為。</p> <p>2、應用社區及學術單位資源（錄影帶、海報刊物、諮詢視力保健知識商請專家辦理講座）。</p> <p>3、將視力保健融入相關課程(健康與體育)；落實基礎健康認知與健康教育回歸專業教學。</p> <p>4、貫徹正常化教學、落實體育課及課外教學活動，鼓勵走出室外、接近大自然減少長時間近距離用眼。</p> <p>5、養成學童常遠望習慣，</p>	<p>月進行獎勵</p> <p>103、12</p> <p>104、04</p> <p>依課程計畫</p> <p>依課程計畫</p> <p>全年度</p>	<p>學務處</p> <p>教務處</p> <p>教務處</p> <p>學務處</p>
------------------------------	--	---	---

	<p>鼓勵班級下課教室清空。</p> <p>6、要求教師電子化教學採3010原則。</p>		教務處
<p>五、營造良好教學環境及綠美化校園環境</p>	<p>1、改善教室採光</p> <p>(1) 測量各教室採光，發現不良則由總務處改善。</p> <p>(2) 受陽光直接照射的教室裝置遮陽棚、黑板出現損或反光儘快修理。</p> <p>2、持續更新及調整課桌椅。</p> <p>3、加強校園綠化美化。</p> <p>4、隨時鼓勵導師營造良好教學環境</p>	<p>學期開學後每兩個月檢測光度一次。發現照度不良時隨時改善。</p>	總務處
<p>六、運用親職活動，加強與家長聯繫</p>	<p>1、利用家長聯絡簿與視力檢查通知單，聯繫學童視力檢查狀況及視力保健實施情形。</p> <p>2、利用親職教育時間對家</p>	<p>配和學校親職活動辦理</p>	學務處

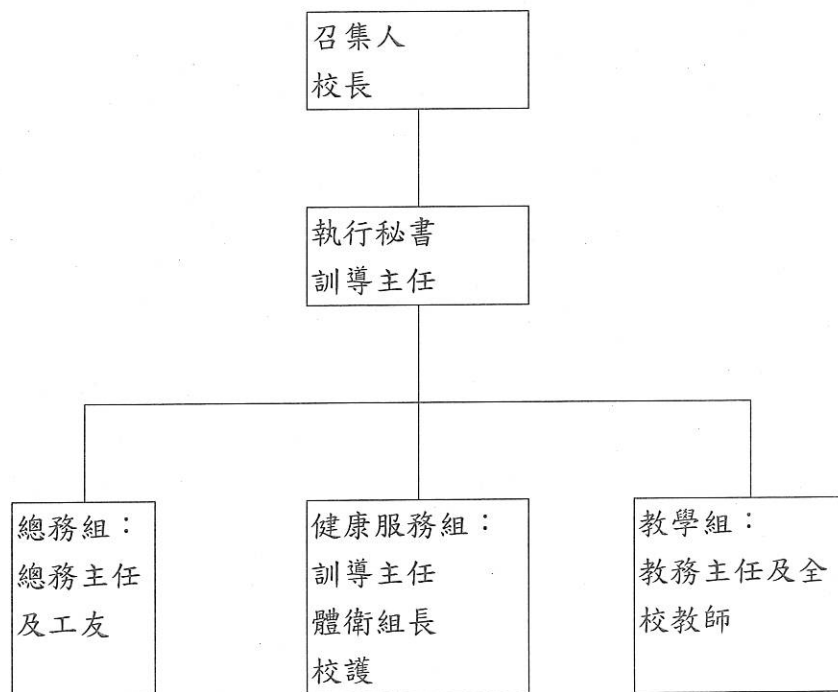
	長宣導視力保健知識。		
--	------------	--	--

六、台南市學甲國小視力保健工作小組組織與職掌

一、組織理念：

視力篩檢、矯治追蹤	完善的視保工作	健康舒適的環境
衛教活動、關懷輔導		溝通良好的行政

二、組織架構：



三、職責：

(一) 召集人：召集會議、參與規劃、決策、協調有關人員。

(二) 執行秘書：主持工作規劃、督導執行。

(三) 教學組：視力保健教學活動規劃與執行、舉辦教學觀摩、
宣導及辦理藝文活動、強化學生認知。

(四) 健康服務組：學生視力檢查、視力不良追蹤矯治、統計報
告、保健知識諮詢服務。

(五) 總務組：提供有益視力保健環境、課桌椅選用、維持教室
照明充足、美化及綠化校園環境、經費概算運
用。

(六) 義工媽媽：社區聯繫、協助辦理視力保健相關活動。

七、本實施辦法經校長同意後實施，如有未盡事宜得隨時修正。

校護

護理師 白秀玉

體衛組長

教師兼
體衛組長 吳幼灯

總務主任

教師兼
學務主任 林祝豐

校長

中國小
校長 林炳宏